

Московская олимпиада школьников по географии. 2016-2017 учебный год, 2 тур
9 класс - Вариант 1

1. В 2017 г. в центре Москвы в историческом районе Зарядье после длительной реконструкции территории будет открыт парк. Его концепцией является создание участков, похожих на имеющиеся в России ландшафтные зоны, для чего будут высажены десятки растений, характерных для данных природных территорий.

На этапе проектирования парка конкурсной комиссией было выбрано 4 природные зоны (подзоны) России, которые должны быть представлены в парке. Из представленного списка растений составьте 4 группы, чтобы в каждой находились растения характерные для одной определенной зоны (подзоны). Ответ дайте в виде таблицы (в таблице должно быть 3 столбика: зона (подзона), растения, народы).

Растения: полярный мак, аянская ель, ковыль перистый, тюльпан, песчаная акация, овсец, ягель, верблюжья колючка, карликовая ива, саксаул, амурская липа, тонконог, мятлик разноцветный, кедр корейский, ирис

Климатические особенности влияют также и на жизнь коренных народов данных природных зон (подзон). Часто это отражается в национальных костюмах данных народов. На рисунке 1 даны 4 фотографии представителей народов, коренной ареал расселения которых расположен в данных природных зонах (подзонах), но большинство этого этноса проживают не на территории России. Назовите народы и распределите их по природным зонам (в таблице должно быть буквенное обозначение и название народа).



Рисунок 1

2. Наша страна обладает огромными водными ресурсами, которые используются в различных отраслях народного хозяйства. 50 лет назад состоялось открытие гидроэлектростанции (ГЭС), плотина которой образовала водохранилище, представленное на спутниковом снимке (рисунок 2). Но использование водных ресурсов и электроэнергии, получаемой на данной ГЭС, не ограничивается исключительно поставками на высоковольтные линии электропередач.

Назовите изображенное на снимке водохранилище, а также реку, на которой оно создано. Есть ли ещё сооружения подобного типа на данной реке? Если есть, назовите их. Какие две отрасли народного хозяйства (кроме гидроэнергетики) используют ресурсы (электроэнергию и водные ресурсы) представленного на снимке искусственного водоема? Какое негативное влияние на экологическую обстановку оказывает создание подобных водохранилищ?

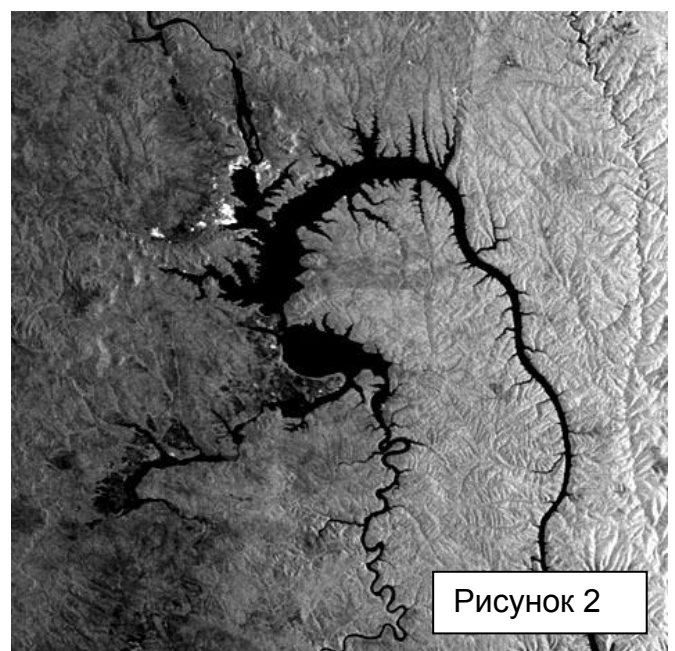


Рисунок 2

3. Редакция одного из научно-популярных журналов стала готовить серию публикаций о традиционной экологической культуре и природных условиях обитания коренных малочисленных народов России, но в ходе подготовки произошел технический сбой, и часть материала оказалась потерянной. Помогите определить этнос по фрагменту описания среды его обитания:

«Расселены на огромной территории, простирающейся с запада на восток на несколько тысяч километров. На севере ареала – низменные территории с мохово-лишайниковой растительностью и широким развитием озер термокарстового происхождения. На юге – кустарниковая растительность, переходящая в угнетенные редколесья и низкорослые леса из ели и лиственницы».

Как называется этот народ? О каких природных зонах идет речь в описании? Какое направление традиционного хозяйства может быть представлено в данных зональных условиях? Будет ли оно меняться при движении с севера на юг? Какие отрасли хозяйства создают экологическую угрозу для "кормящих ландшафтов" искомого этноса? Укажите североамериканский этнос, имеющий аналогичный хозяйственно-культурный тип.

4. В таблицу 1 должны быть вставлены основные товарные группы российского экспорта, по которым Россия является крупнейшим в мире экспортером за первые 9 месяцев 2016 года.

Перенесите таблицу в лист ответов. Заполните пропущенные ячейки (как можно точнее укажите название экспортной продукции). Производство какого из видов экспортной продукции (имеющихся в таблице) менее грузоемко (наименьшая доля транспортных издержек в стоимости готовых изделий, отправленных потребителю)?

Подсказка – товарная продукция (первое и третье места) позволяет России входить в пятёрку крупнейших производителей данного продукта

Таблица 1

Место	Экспортная продукция	Объем экспорта, млн. долларов США	Основные компании производители экспортной продукции
1	?	2437	?
3	?	1238	АО «Норметимпэкс», ООО «Ферролай», ООО «Балтснаб».
6	?	773	ОАО «Уральская сталь», ПАО «Тулачермет», ПАО НЛМК
13	?	262	ПАО «Нижнекамскнефтехим», ОАО СНХЗ, ПАО «Сибур холдинг»
24	?	44	ООО «Аукционная компания «Союзпушнина», ООО «Охота-тур»

5. Значение городов в жизни общества в XXI веке продолжает возрастать. Они стали настолько крупными ареалами человеческой деятельности, что их воздействие на окружающую среду стало по-настоящему заметным, что схематически изображено на рис. 3.



В метеорологии для данного явления появилось специальное понятие. Назовите данное явление и укажите факторы, приводящие к его формированию. Как называются изолинии на рисунке? В каких единицах измерения они подписаны (какая шкала)? Где этот эффект будет более выражен в крупном городе или небольшом? Почему?

Рисунок 3

Московская олимпиада школьников по географии. 2016-2017 учебный год, 2 тур
9 класс - Вариант 2

1. В 2017 г. в центре Москвы в историческом районе Зарядье после длительной реконструкции территории будет открыт парк. Его концепцией является создание участков, похожих на имеющиеся в России ландшафтные зоны, для чего будут высажены десятки растений, характерных для данных природных территорий.

На этапе проектирования парка конкурсной комиссией было выбрано 4 природные зоны (подзоны) России, которые должны быть представлены в парке. Из представленного списка растений составьте 4 группы, чтобы в каждой находились растения характерные для одной определенной зоны (подзоны). Ответ дайте в виде таблицы (в таблице должно быть 3 столбика: зона (подзона), растения, народы).

Растения: Карликовая ольха, аянская ель, типчак (овсяница валисская), синюха северная, вейник, кладония оленья, амурская липа, саксаул, копеечник арктический, кедр корейский, житняк, мятлик арктический, костёр, песчаная акация, пырей

Климатические особенности влияют также и на жизнь коренных народов данных природных зон (подзон). Часто это отражается в национальных костюмах данных народов. На рисунке 1 даны 4 фотографии представителей народов, коренной ареал расселения которых расположен в данных природных зонах (подзонах), но большинство этого этноса проживают не на территории России. Назовите народы и распределите их по природным зонам (в таблице должно быть буквенное обозначение и название народа).



Рисунок 1

2. Наша страна обладает огромными водными ресурсами, которые используются в различных отраслях народного хозяйства. 50 лет назад состоялось открытие гидроэлектростанции (ГЭС), плотина которой образовала водохранилище, представленное на спутниковом снимке (рис. 2). Но использование водных ресурсов и электроэнергии, получаемой на данной ГЭС, не ограничивается исключительно поставками на высоковольтные линии электропередач.

Назовите изображенное на снимке водохранилище, а также реку, на которой оно создано. Есть ли ещё сооружения подобного типа на данной реке? Если есть, назовите их. Какие две отрасли народного хозяйства (кроме гидроэнергетики) используют ресурсы (электроэнергию и водные ресурсы) представленного на снимке искусственного водоема? Какое негативное влияние на экологическую обстановку оказывает создание подобных водохранилищ?

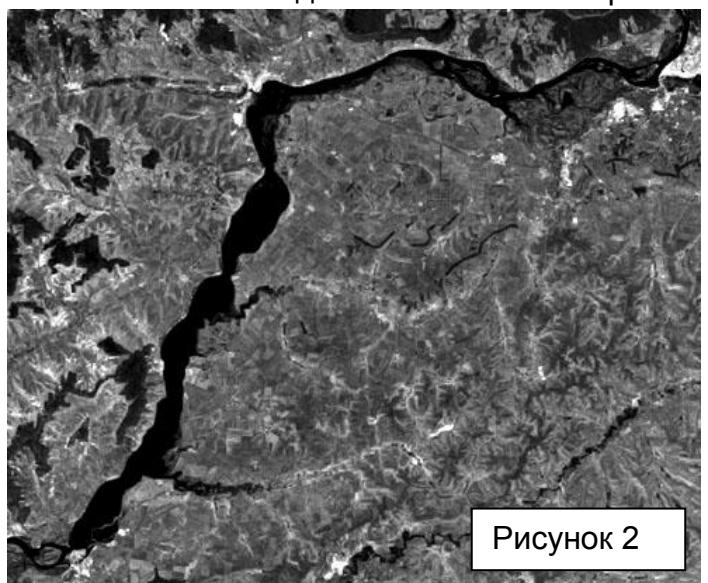


Рисунок 2

3. Редакция одного из научно-популярных журналов стала готовить серию публикаций о традиционной экологической культуре и природных условиях обитания коренных малочисленных народов России, но в ходе подготовки произошел технический сбой, и часть материала оказалась потерянной. Помогите определить этнос по фрагменту описания среды его обитания:

«На севере ареала – расселены вдоль низменного морского побережья. Здесь скудная и сильно разреженная мохово-лишайниковая растительность, отмечаются частые следы термоабразии и термокарста. Южнее, ближе к центру ареала – рельеф становится более расчлененным и представлен нагорьями. Руслу многих рек промерзают до дна, часто встречаются наледи. В растительном покрове на равнинных участках более распространены мхи, лишайники, осоки, южнее переходящие в отдельные редины из лиственницы и кустарниковые ивы и березы».

О каких природных зонах идет речь в описании? Какое направление традиционного хозяйства может быть представлено в данных зональных условиях? Будет ли оно меняться при движении с севера на юг? Какие отрасли хозяйства создают экологическую угрозу для «кормящих ландшафтов» искомого этноса? Укажите североамериканский этнос, имеющий аналогичный хозяйственно-культурный тип.

4. В таблицу 1 должны быть вставлены основные товарные группы российского экспорта, по которым Россия является крупнейшим в мире экспортером за первые 9 месяцев 2016 года.

Перенесите таблицу в лист ответов. Заполните пропущенные ячейки (как можно точнее укажите название экспортной продукции).

Производство какого из видов экспортной продукции (имеющихся в таблице) сосредоточено на Дальнем Востоке?

Таблица 1

Место	Экспортная продукция	Объем экспорта, млн. долларов США	Основные компании производители экспортной продукции
1	?	2437	-
4	?	899	ПАО «Дорогобуж», АО «Фосагро-Череповец, ПАО «Акрон»
8	?	611	ПАО «Океанрыбфлот», ООО «Русская рыбопромышленная компания», ООО «Поронай»
12	?	284	АО «Апатит», ОАО «Ковдорский ГОК», АО СЗФК
22	?	56	АО «Уралэлектромедь», ОАО НЕКК, ЗАО КМЭЗ

5. Значение городов в жизни общества в XXI веке продолжает возрастать. Они стали настолько крупными ареалами человеческой деятельности, что их воздействие на окружающую среду стало по-настоящему заметным, что схематически изображено на рис. 3.

В метеорологии для данного явления появилось специальное понятие. Назовите данное явление и укажите факторы, приводящие к его формированию. Какие единицы отложены по оси Y? Какие другие широко используемые шкалы подобных единиц вы знаете? Как вы думаете, когда это явление наиболее ярко выражено, ночью или днём? Почему?

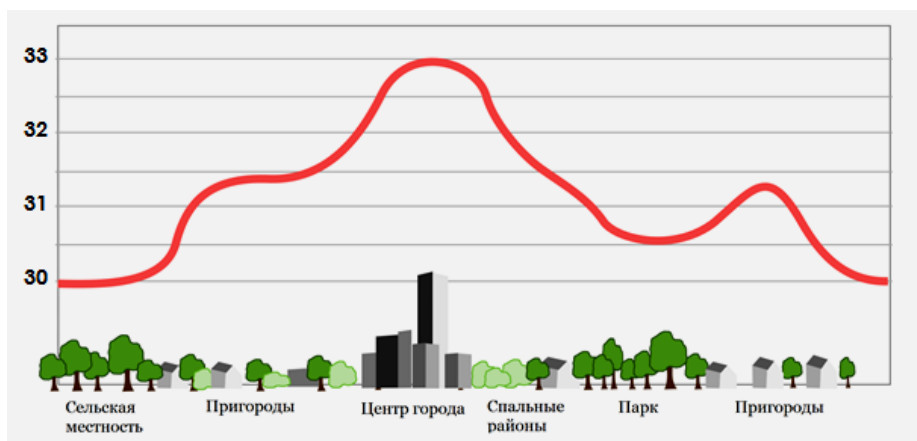


Рисунок 3